



# Kateřinská jeskyně



Máme tu pro vás menší kvíz aneb pracovní list, ve kterém si vyzkoušíte, jak jste všímaví a pozorní. Něco jste určitě postřehli během cesty k jeskyni a pár informací se dozvíte v jeskyni během prohlídky. Správné odpovědi na otázky vám dají vždy písmeno z tajenky, která ukrývá jméno archeologa, který zažil v jeskyni nemilou příhodu.

1. Moravský kras je největší a nejvýznamnější krasovou oblastí České republiky, rozprostírá se přibližně na území o rozloze?

70 km<sup>2</sup> **M**

100 km<sup>2</sup> **K**

150 km<sup>2</sup> **V**

2. Pravda nebo lež? Počet správných odpovědí dá písmeno tajenky.

Ano x Ne Moravský kras je tvořen vápenci z období devonu.

1xAno **J**

Ano x Ne V Moravském krasu je evidováno přes 1100 jeskyní.

2xAno **L**

Ano x Ne V Moravském krasu jsou zpřístupněny 4 jeskyně veřejnosti.

3xAno **N**

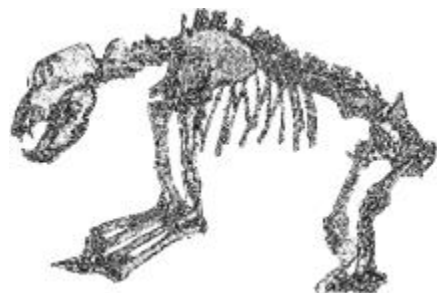


3. Kateřinská jeskyně se nachází v jednom krasovém údolí \_\_\_ žleb, který se táhne od Holštejna ke Skalnímu mlýnu, kde se spojuje s dalším údolím \_\_\_ žleb. Doplňte správnou dvojici.

Pustý - Suchý **E**

Mokrý - Suchý **A**

Suchý - Pustý **I**



4. Největší zpřístupněná jeskynní prostora ČR nacházející se v této jeskyni má název?

Velký dóm **N**

Hlavní dóm **M**

Největší dóm **P**

5. Rozměry této prostory jsou opravdu velké a někdo je přirovnává třeba k fotbalovému hřišti. Dóm je široký 44 m a místy dosahuje výšky až 20 m. Jaká je délka toho mohutného dómu?

82 m **O**

96 m **E**

108 m **I**

6. Jeskyně byla zimovištěm jeskynních medvědů a v době zimování přicházela na svět mláďata. Medvědice kolem sebe nahrnula hlínu s pískem a vytvořila \_\_\_\_, který jste mohli vidět při prohlídce.

závrt **S**

zával **L**

záhrab **N**



7. Roku 1909 byla objevena tzv. Nová Kateřinská jeskyně, za jak dlouho došlo ke zpřístupnění celé jeskyně veřejnosti?

1 rok **T**

5 roků **F**

10 roků **B**

