



Kateřinská jeskyně



Máme tu pro vás menší kvíz aneb pracovní list, ve kterém si vyzkoušíte, jak jste všímaví a pozorní. Něco jste určitě postřehli během cesty k jeskyni a pár informací se dozvíte v jeskyni během prohlídky. Správné odpovědi na otázky vám dají vždy písmeno z tajenky, která ukrývá jméno archeologa, který zažil v jeskyni nemilou příhodu.

1. Moravský kras je největší a nejvýznamnější krasovou oblastí České republiky, rozprostírá se přibližně na území o rozloze?

80 km² **M** 100 km² **K** 120 km² **V** 140 km² **T**

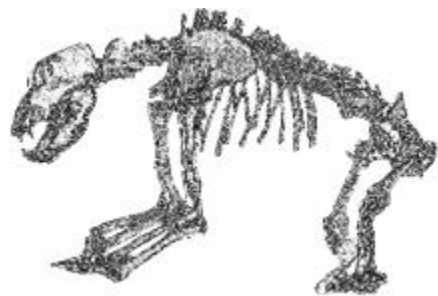
2. Pravda nebo lež? Počet správných odpovědí dá písmeno tajenky.

Ano x Ne	Moravský kras je tvořen vápenci z období středního devonu.	1xAno	J
Ano x Ne	Největší jeskynní systém o délce více než 34 km je Býčí skála.	2xAno	L
Ano x Ne	V Moravském krasu je evidováno přes 1100 jeskyní.	3xAno	N
Ano x Ne	V Moravském krasu jsou zpřístupněny 4 jeskyně veřejnosti.	4xAno	S



3. Kateřinská jeskyně se nachází v jednom krasovém údolí ___ žleb, který se táhne od Holštejna ke Skalnímu mlýnu, kde se spojuje s dalším údolím ___ žleb. Doplňte správnou dvojici.

Pustý - Suchý	E	Mokrý - Pustý	Y
Pustý - Mokrý	O	Suchý - Pustý	I
Mokrý - Suchý	A	Suchý - Mokrý	U



4. Největší zpřístupněná jeskynní prostora ČR nacházející se v této jeskyni má název?

Velký dóm	N	Největší dóm	P
Hlavní dóm	M	Obrovský dóm	R

5. Rozměry této prostory jsou opravdu velké a někdo je přirovnává třeba k fotbalovému hřišti. Dóm je široký 44 m a místy dosahuje výšky až 20 m. Jaká je délka toho mohutného dómu?

82 m **O** 89 m **A** 96 m **E** 103 m **I**

6. Jeskyně byla zimovištěm jeskynních medvědů a v době zimování přicházela na svět mláďata. Medvědice kolem sebe nahrnula hlínu s pískem a vytvořila __ __ __, který jste mohli vidět při prohlídce.

závrt **S** zákop **K** zával **L** záhrab **N**



7. Roku 1909 byla objevena tzv. Nová Kateřinské jeskyně, za jak dlouho došlo ke zpřístupnění celé jeskyně veřejnosti?

1 rok **T** 2 roky **D** 5 roků **F** 10 roků **B**

