



# MLADEČSKÉ JESKYNĚ, pracovní list aneb rovnýma nohama do pravěku



JMÉNO:

TŘÍDA:

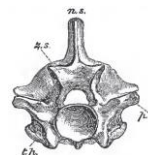
DATUM:

*Milí školáci! Vaším úkolem je při prohlídce naslouchat výkladu průvodce a správně zodpovědět 14 testových frází, tedy vyplnit prázdná pole v textu. Správné (doslovné) odpovědi z každé otázky vám poslouží jako slova do osmisměrky. Pokud správnou odpověď byla slova 2, použijte obě bez mezery za sebou. Jakmile ji vyluštíte, tak slova, která vám vyšla, doplňte do závěrečné tajenky. Luštit můžete až po prohlídce, nyní dobře poslouchajte, abyste našli správné odpovědi. Pokud jste některou frází nestihli vyplnit, máte možnost se zeptat průvodce v závěru prohlídky, bude vám k dispozici.*



## TEST

- Podle počtu nalezených obratlů je možno považovat Mladečské jeskyně za asi největší \_\_\_\_\_ jeskyni z tohoto období v Evropě.  
 netopýří       medvědí       hadí
- Nejvýznamnějšími kostěnými nástroji jsou \_\_\_\_\_ s plnou bází – tzv. mladečského typu.  
 šídla       hroty       jehlice
- Jeskyně jsou vytvořeny ve vápencích prvohorního stáří, z období \_\_\_\_\_ před 360-380 mil. let.  
 permu       karbonu       devonu
- Josef \_\_\_\_\_, kustod vídeňského muzea, byl na návštěvě v Olomouci a roku 1881-1882 jeskyně prozkoumal a jako první zmapoval.  
 Szombathy       Knies       Fürst
- Mladeč byla sídlištěm lidí aurignacké kultury (starší doba kamenná) již před více než 31 tisíci lety a je tak dosud nejstarší prokázanou populací moderních lidí *Homo sapiens sapiens* ve střední Evropě, nazývaných též podle francouzského naleziště člověk \_\_\_\_\_.  
 lescauxský       chilhacký       cromagnonský
- Mimo jiné tu byly nalezeny \_\_\_\_\_ z provrtaných zubů a úlomky různých nástrojů.  
 náhrdelníky       náušnice       náramky
- Prostory Mladečských jeskyní vytvořila voda ve vápencovém bradle vrchu \_\_\_\_\_ (národní přírodní památka), vysokého 343 m n. m.  
 Skalka       Třesín       Parduska
- Jeskyně byla vytvořena ve \_\_\_\_\_ patrech nad sebou.  
 třech       čtyřech       pěti



9.) Z celkové délky jeskyně 1,25 km vidíme přibližně \_\_\_\_\_ metrů těch nejzajímavějších částí.

- čtyři sta       šest set       osm set

10.) Egyptská mumie je \_\_\_\_\_ vysoký přes 2 m, váží 1,5 t a jeho průměr je 80 cm.

- stalaktit       stalagmit       stalagnát

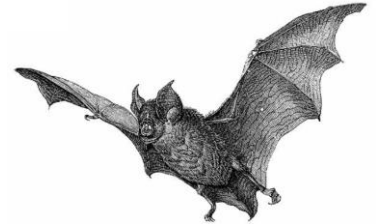


11.) Zadní části stropu Chrámu přírody jsou posety jemnými a dutými \_\_\_\_\_.

- brčky       záclonkami       kuličkami

12.) Při každoročním monitoringu (sčítání) je nejhojněji zastoupen tento druh letounů: \_\_\_\_\_

- vrápenec malý       netopýr stromový       netopýr jižní



13.) Panenská jeskyně vznikla \_\_\_\_\_ částí stropu, jehož trosky leží na dně.

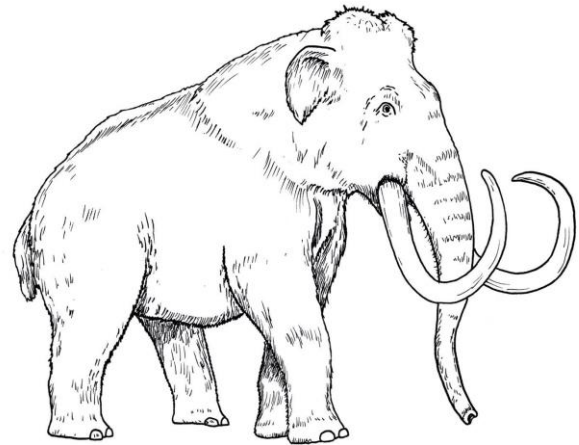
- odstřelením       odražením       zřícením

14.) Nálezy dr. Fürsta byly za II. světové války převezeny na zámek \_\_\_\_\_, kde ke konci války došlo k požáru a nálezy byly zničeny.

- Úsov       Náměšť na Hané       Mikulov

## OSMISMĚRKA

Ý	V	E	B	R	Č	K	Y	V	Ý	N	Ý
S	L	S	T	D	U	P	Z	N	Á	K	Í
V	T	A	M	Ů	E	Ř	Ž	H	S	E	T
O	T	A	M	E	Í	V	R	N	M	H	A
L	Ř	I	L	C	M	D	O	O	J	R	T
U	E	I	E	A	E	N	N	N	É	O	S
K	S	N	V	L	G	N	I	D	U	T	I
I	Í	Ě	N	A	H	M	E	T	I	Y	Ř
M	N	Í	M	CH	Č	A	I	P	Á	S	Y
T	K	O	M	E	A	M	D	T	Á	U	T
Y	R	T	Í	Ř	H	O	K	Í	L	R	Č
C	U	Y	H	T	A	B	M	O	Z	S	V



## TAJENKA

----- expozici -----  
-----